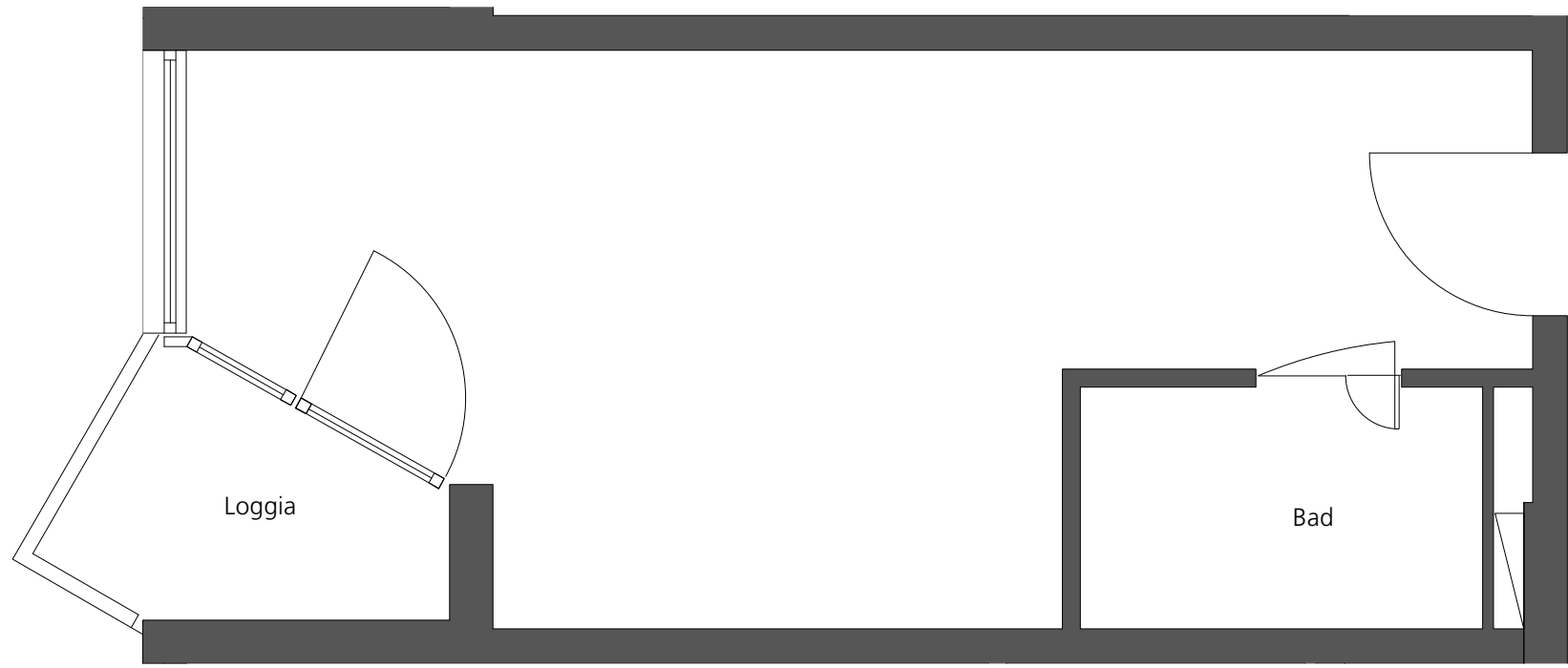


5m
4
3
2
1
0



Loggia

Bad



NORD

0 1 2 3 4 5 6 7 8 9 10m

Elsbeth Seidel-Haus

Bismarckallee 65, 14193 Berlin
 Telefon 030 - 89 57 150, Fax 030 - 89 57 15 55
 www.elsbeth-seidel-stiftung.de

Planverfasser
c.fischer innenarchitekten
 Jägerstraße 4, 10117 Berlin
 Telefon 030 - 247 818 0
 www.fischerinnen.de

Doppelzimmer
 Erdgeschoss
 Zimmer 28,47qm + Bad 4,50qm + Loggia 3,72qm

Zimmer Nr.
0 09

Datum
 15.05.2010
 Maßstab
 ca. 1:50
 Raumnr. Bau
 0205

